

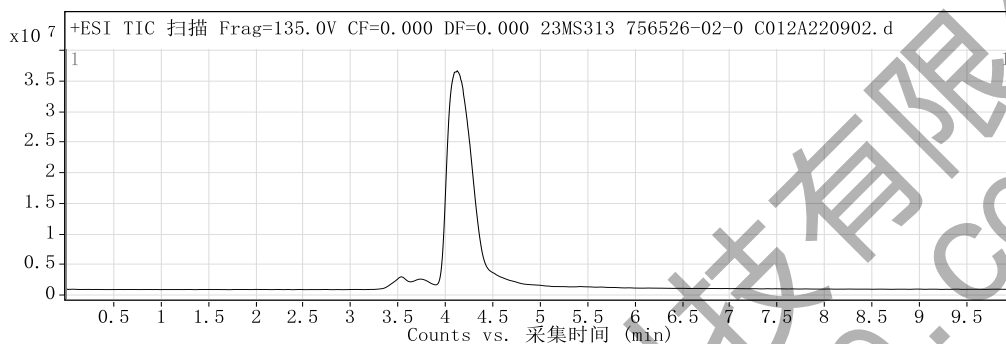
# 定性分析报告

数据文件名称 23MS313 756526-02-0 C012A220902.d 样品名称 23MS313 756526-02-0 C012A220902  
样品类型 Calibration 位置 Vial 57  
仪器名称 Instrument 1 用户名 DESKTOP-4G0NUSO\mouxin  
采集方法 通用方法(D泵).m 采集时间 2023/9/20 20:51:38  
IRM 校正状态 Not Applicable DA 方法 Default.m

设备类型 TandemQuadrupole Sample Group  
Info. Stream Name LC 1  
Acquisition SW 6400 Series Triple  
Version Quadrupole 10.0 (142)

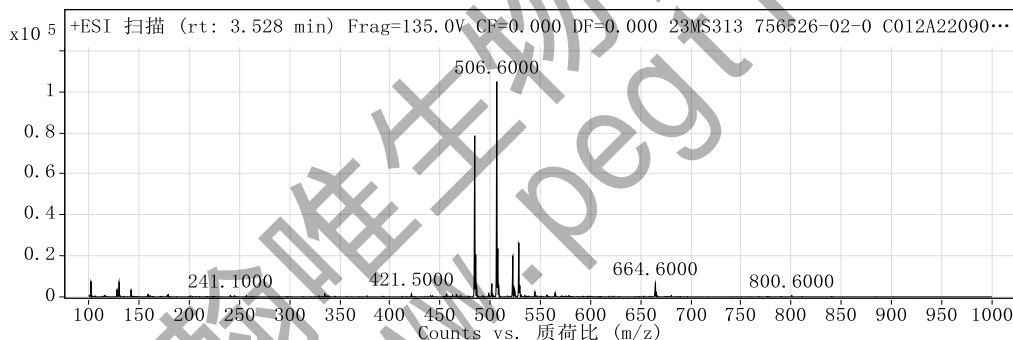
## 用户色谱图

裂解电压 135 碰撞能量 0 电离模式 ESI



## 用户质谱图

裂解电压 135 碰撞能量 0 电离模式 ESI

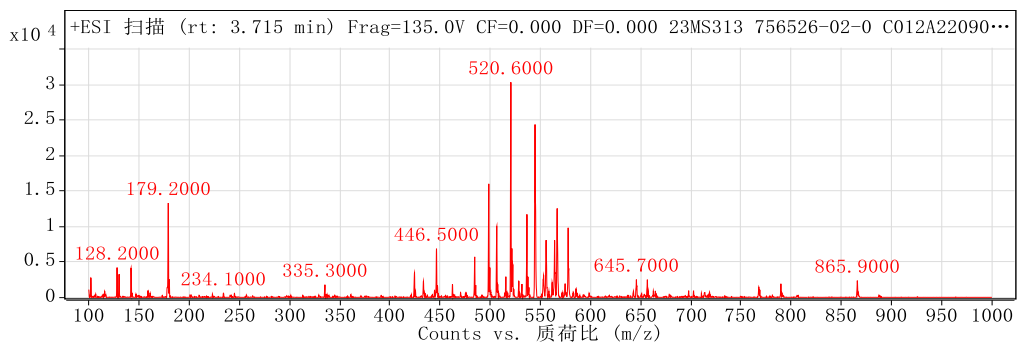


## 峰列表

m/z	z	丰度
102.1		7577.98
130.2		7343.66
484.6	1	78571.98
485.6	1	20767.4
501.6		6373.88
506.6	1	104977.75
507.6	1	23548.92
522.6	1	20007.12
528.5		26240.48
664.6	1	6720.7

裂解电压 135 碰撞能量 0 电离模式 ESI

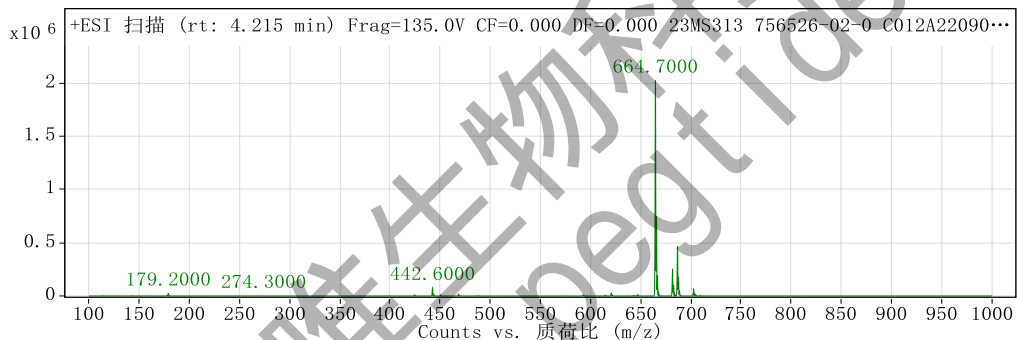
# 定性分析报告



峰列表

m/z	z	丰度
179.2	1	13354.34
498.6		16057.72
506.6		10088.32
520.6	1	30392.54
536.6	1	11755.12
544.7		24436.7
555.7		8109.72
564.2		8098.58
566.8		12589.64
577.7		9855.04

裂解电压 135 碰撞能量 0 电离模式 ESI



峰列表

m/z	z	丰度
442.6	1	75583.02
664.7	1	2020662.38
665.7	1	749336.63
666.7	1	196159
681.8		247624.48
682.7		95951.95
686.7	1	466895.69
687.7	1	177900.17
688.7	1	43508.1
702.7	1	60530.84

--- 报告结束 ---